



Comité départemental de spéléologie  
du Jura



**SPELEO SECOURS FRANÇAIS**  
*Jura*

# Présentation du Spéléo Secours Français du Jura



Mise à jour : 2025-09-04



# Sommaire

Sommaire	Page 2
Le Jura, terre karstique – terrain de spéléologie	Page 3
Le Comité Départemental de spéléologie	Page 4
Les risques liés au milieu	Page 5
Secours en milieu souterrain : Réponse opérationnelle	Page 7
Les équipes spécialisées du <b>SPELEO SECOURS FRANÇAIS Jura</b>	Page 8
La raison d’être du <b>SPELEO SECOURS FRANÇAIS Jura</b>	Page 11





# Le Jura, terre karstique – terrain de spéléologie

👉 Le département est constitué aux **2/3 de roches calcaires**, propices à la formation de vides souterrains (karst).

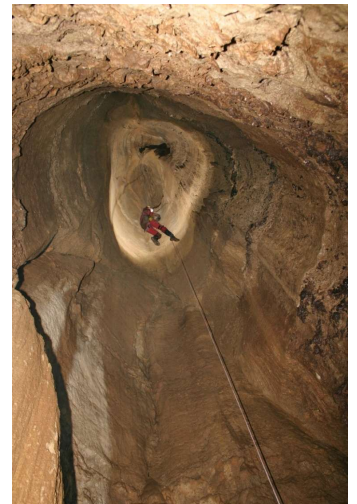
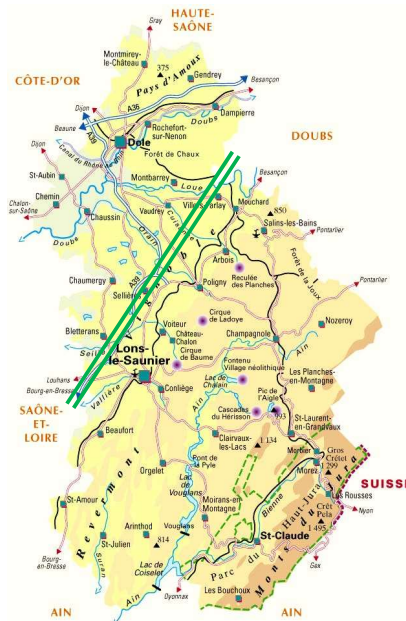


👉 **3000** cavités naturelles recensées par les spéléologues dont 6 de plus de 5 km.

👉 **20 km** de développement pour la grotte la plus longue du département (**Borne aux Cassots, à Nevy sur Seille**).

👉 **357 m** pour la plus importante en dénivellation.

👉 **2** cavités aménagées et exploitées pour le tourisme.



*La quasi totalité des ressources en eau potable du département proviennent du milieu souterrain.*

# Le Comité départemental de spéléologie du Jura

Organe décentralisé de la Fédération française, le Comité, regroupant 130 membres actifs gère par **ses commissions** la spéléologie dans le département dont

**Commission enseignement  
de la spéléologie**

**Commission  
environnement et  
scientifique**

**Commission  
secours**



On peut évaluer à environ **13 000** le nombre d'**heures** passées annuellement sous terre ou en prospection **par l'ensemble des spéléologues fédérés jurassiens.**

Le Comité Départemental de Spéléologie, interlocuteur des collectivités territoriales assure aussi :

**Missions de conseil, d'assistance  
technique et d'expertise**

Services publics , collectivités locales

**Assistance aux collectivités locales** pour la gestion du patrimoine souterrain **allant du conseil à la prise en charge de la gestion d'accès à une cavité** (par conventionnement)

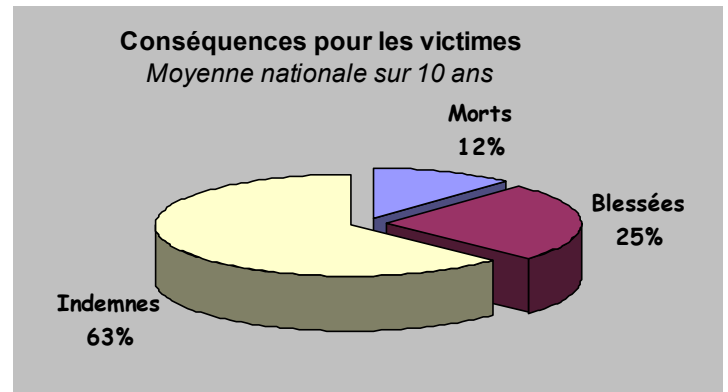




# Les risques liés au milieu

**Les risques liés à la pratique de la spéléologie sont les mêmes que ceux des activités de pleine nature :**

- Chute lors de la progression en terrain accidenté
- Chute sur corde (erreurs techniques)
- Fatigue, épuisement, égarement
- Problème météorologique (crue)
- Noyade (plongeur notamment)



*Les séquelles pour les victimes sont généralement légères entraînant un coût d'hospitalisation réduit.*

*Les décès sont majoritairement imputables à la plongée souterraine.*

*2/3 des secourus ne sont pas des membres de la F.F. de spéléologie.*

👉 **25 à 30** opérations de secours en France par an.

👉 **1 à 2** interventions (inclus secours à animaux) par an dans le Jura.

👉 **3** opérations majeures dans le Jura en 25 ans.

Mars 2003 : chute de 14 m d'un spéléologue.

Décembre 2005 : 3 spéléologues bloqués par une montée d'eau.

Janvier 2013 : Chute de pierre – Fractures tibia –péroné.

***la prévention  
porte ses fruits***

*Les opérations de secours nécessitent une importante mobilisation de moyens humains car il n'y a aucune mécanisation des tâches sous terre.*



# La commission technique secours du Comité Départemental de spéléologie

La **Fédération Française de Spéléologie** est la seule fédération sportive à **assurer une prise en charge complète de son activité de la formation aux opérations de secours** en mettant, dans ce cadre, ses membres spécialement formés à la disposition des autorités au travers de sa commission technique : **Spéléo Secours Français** qui regroupe 2000 sauveteurs répartis dans ses 55 antennes départementales dont le **Spéléo Secours Français du Jura**.

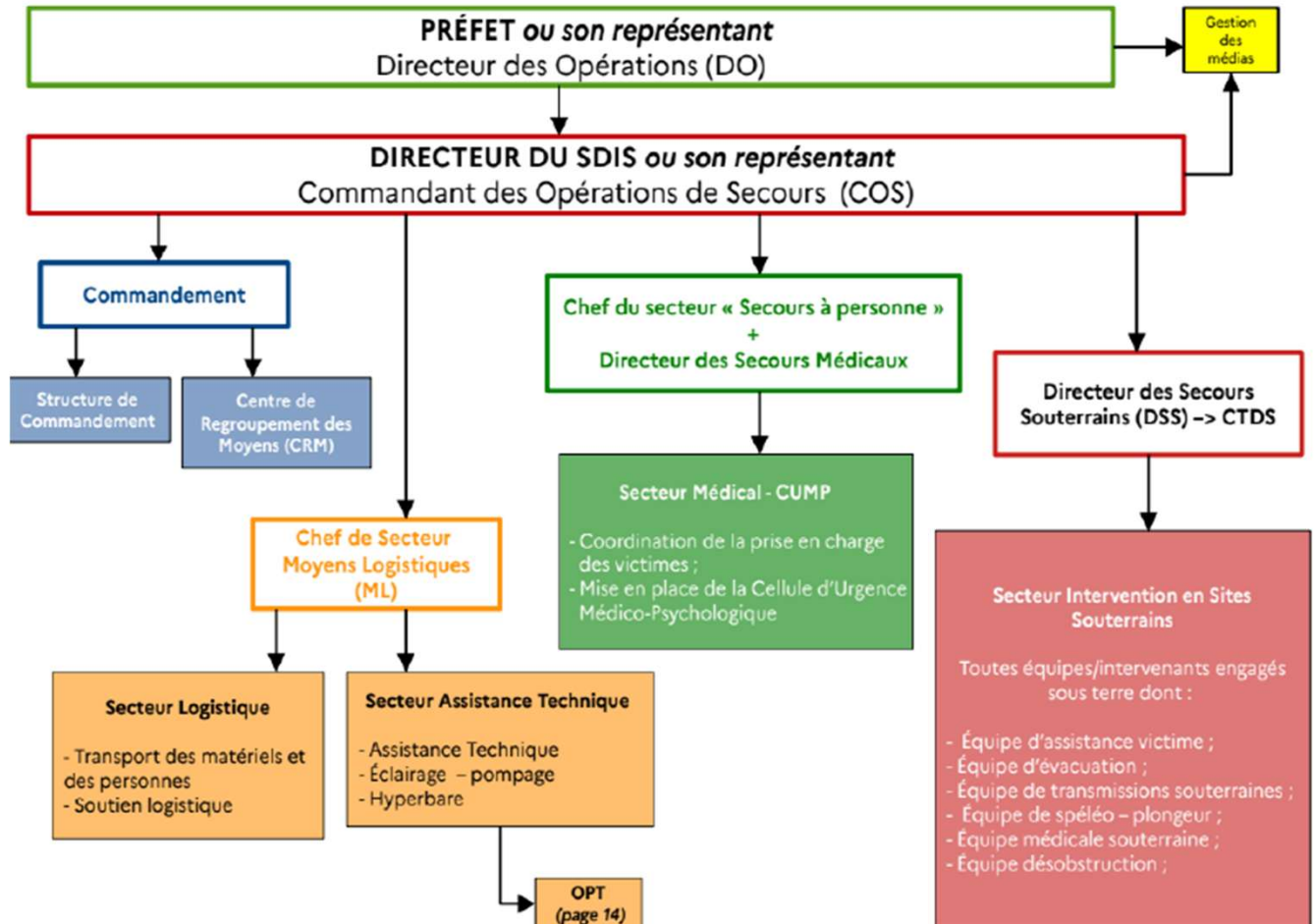
Le **Spéléo Secours Français** est conventionné avec la DGSCGC.

**Le SPELEO SECOURS FRANÇAIS Jura C'est**

- 👉 Un agrément Sécurité Civile de type A.
- 👉 **51 spéléologues bénévoles** formés au secours en sites souterrains.
- 👉 Parmi lesquels **5 conseillers technique départementaux en spéléologie (CTDS)** et **14 chefs d'équipe d'intervention**.
- 👉 Plusieurs lots de matériel spécifique à ce type d'intervention.
- 👉 Une convention d'assistance technique et financière avec la Préfecture du Jura et le SDIS ( 2022).
- 👉 Une contribution majeure aux Dispositifs spécifiques secours en milieu souterrain du Jura de l'ORSEC 39 (2025).

*Seul, le Spéléo Secours Français dispose des ressources et de l'expérience pour diriger et effectuer des opérations de secours en milieu souterrain.*

# Secours en milieu souterrains : Réponse opérationnelle



L'engagement des équipes du Spéléo Secours se réalise toujours avec l'accord de l'autorité préfectorale via une demande d'engagement.

Un **Conseiller Technique (CTDS)** issu du Spéléo Secours Français assure la fonction de **Directeur des Secours Souterrain (DSS)**.

*Cette phase de gestion d'alerte est primordiale pour la bonne mise en œuvre des moyens nécessaires à l'opération.*



# Les équipes spécialisées du SPÉLÉO SECOURS FRANÇAIS *Jura*

Les secours en milieu souterrains requièrent une parfaite adaptation du sauveteur à celui-ci ainsi qu'une synergie avec ses camarades.

Les sauveteurs du spéléo secours, par leur pratique régulière ensemble, disposent de ces prérequis afin de pouvoir se consacrer entièrement au besoin du secours.



## Assistance aux victimes - médicalisation

C'est l'équipe qui prend en charge la victime du début à la fin de l'opération.



Elle effectue un bilan qui est transmis au PC afin de déterminer les moyens adaptés à engager (médecin, matériel complémentaire) et réalise les soins nécessaires.



# Les équipes spécialisées du SPELEO SECOURS FRANÇAIS Jura

## Transmission

La communication avec les équipes engagées sous terre est primordiale pour la planification de l'opération (renforts, suivi de la progression, anticipation)

Les moyens de communication traditionnels sont inopérants sous terre , nous avons recours :

soit à la pose d'une ligne filaire

soit à l'utilisation d'émetteurs spécifiques pour la transmission par le sol (TPS)



## Gestion de sauvetage

La complexité de gestion d'une opération souterraine nécessite la mise en place d'une organisation adaptée : "l'équipe de gestion"

Ces sauveteurs spécialisés recueillent toutes les informations nécessaires pour que le Conseiller Technique puisse organiser la partie souterraine du secours.

SPELEO SECOURS FRANÇAIS					X											
PLANNING					TPST	8H00	8H30	9H00	9H30	10H00	10H30	11H00	11H30	12H00		
NOM - Prénom	Dpt	Fonction	Spécialités	Expérience	193.00											
1 LACROIX Valérie	39	0	Gest.		0.00											
2 LACROIX Jean-Luc	39	C.E.	Gest.		0.00											
3 GABET Jean-Luc	39	0	ASV		3.75											
4 GABET Séverine	39	0	ASV		5.00											
5 MOIOLI Jenny	39	0	0		3.75											
6 GAVAND Anne	39	0	0		0.00											
7 GAVAND Fred	39	C.E.	Désob.		7.25											
8 PASIAN Didier	25	C.T.	0		5.00											
9 DOUBEY Sandra	39	0	0		0.00											
10 DOUBEY Pierre	39	0	0		2.00											
11 CHAUVIN Romain	39	0	0		3.25											
12 FELIX Catherine	39	0	ASV		5.00											
13 VALLET Jean	71	Eq.	0		8.50											
14 RIAS Jean-Marc	25	C.T.	0		1.75											
15 HYKIEL Chantal	71	0	ASV		1.00											
16 HYKIEL Clémentine	71	0	ASV		9.25											
17 FRAMMERY Cécilia	71	0	0		0.00											
18 BOHDoux Jean-Jacques	71	0	ASV		9.75											
19 CHANDIOUX Béatrice	71	0	0		7.50											
20 GUILLOT Ludovic	71	C.T.	Plong.		7.50											
21 JEANTET François	39	0	0		7.50											
22 BEHMER Patrick	39	0	0		0.00											
23 ROBERT Patrick	39	0	0		4.25											
24 FIXARY Vincent	39	0	0		7.50											
25 COURTADON Christophe	71	0	ASV		9.75											

# Les équipes spécialisées du

**SPELEO SECOURS FRANÇAIS** Jura

## Evacuation



L'évacuation d'une victime que ce soit en milieu vertical ou horizontal nécessite une technicité élevée et des moyens humains importants.

## Désobstruction souterraine

La morphologie du milieu peut nécessiter l'agrandissement de passages pour pouvoir progresser avec une civière, dans ce cas des équipes de désobstruction interviennent.

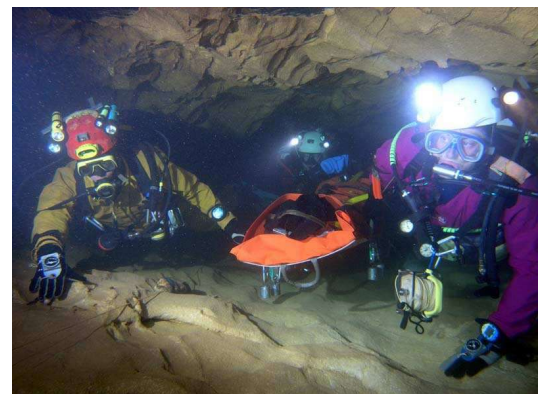


Le SSF 39 dispose de 4 artificiers aptes et autorisés à employer des explosifs sous terre, et d'un dépôt en consignment de matières explosives.

## Plongée

Dans le cas de passages inondés (siphons), le SSF dispose de plongeurs capables de les franchir.

Ce type d'opération très spécifique nécessite **une coopération régionale ou nationale** des équipes Spéléo-Secours.





## La raison d'être du **SPELEO SECOURS FRANÇAIS Jura**

La vocation du SSF est de répondre au coté des autres acteurs de la sécurité civile sous la direction du Directeur des Opérations aux besoins d'intervention en site souterrain.

La faible occurrence des interventions conjuguée à une technicité très forte justifie pleinement la contribution des spéléologues bénévoles du SSF à la réponse de sécurité civile pour les secours en site souterrain.

**SOLIDARITE    ENTRAIDE    RESPONSABILITE**  
**sont nos valeurs**



*Sauver des vies et préserver la libre pratique  
de la spéléologie.*